

Nous sommes ici pour vous appuyer tout au long de votre parcours.

Si vous avez des questions, simplement appeler le numéro sans frais du Programme d'aide aux patients OnePath^{MD} :



1-844-MY1-PATH

(1-844-691-7284)

Du lundi au vendredi,
de 8 h à 20 h (HNE)

Télécopieur : 1-844-951-7284

Courriel : support@onepathprogram.ca

Bienvenue à

ONEPATH^{MD}
SOUTIEN POUR VOUS, AVEC VOUS. 

Le Programme d'aide aux patients OnePath^{MD} est voué à l'amélioration des soins pour vous et vos soignants.

ONEPATH et  sont des marques de commerce ou marques de commerce déposées de Shire Human Genetic Therapies, Inc.



Takeda Canada Inc.
www.takeda.com/fr-ca

TAKEDA et  sont des marques de commerce déposées de Takeda Pharmaceutical Company Limited, utilisées sous licence.
© 2026 Takeda Pharmaceutical Company Limited. Tous droits réservés.

NPRMCDA/CA//1367
Date de préparation : Janvier 2026



Votre médecin vous a inscrit au Programme d'aide aux patients OnePath^{MD} afin que nous puissions vous appuyer durant votre parcours de traitement personnalisé.

Voici comment OnePath^{MD} peut vous aider :

- Accès à vos médicaments
- Renseignements sur vos médicaments
- Soutien continu

Premiers pas avec votre Gestionnaire de soins OnePath^{MD}

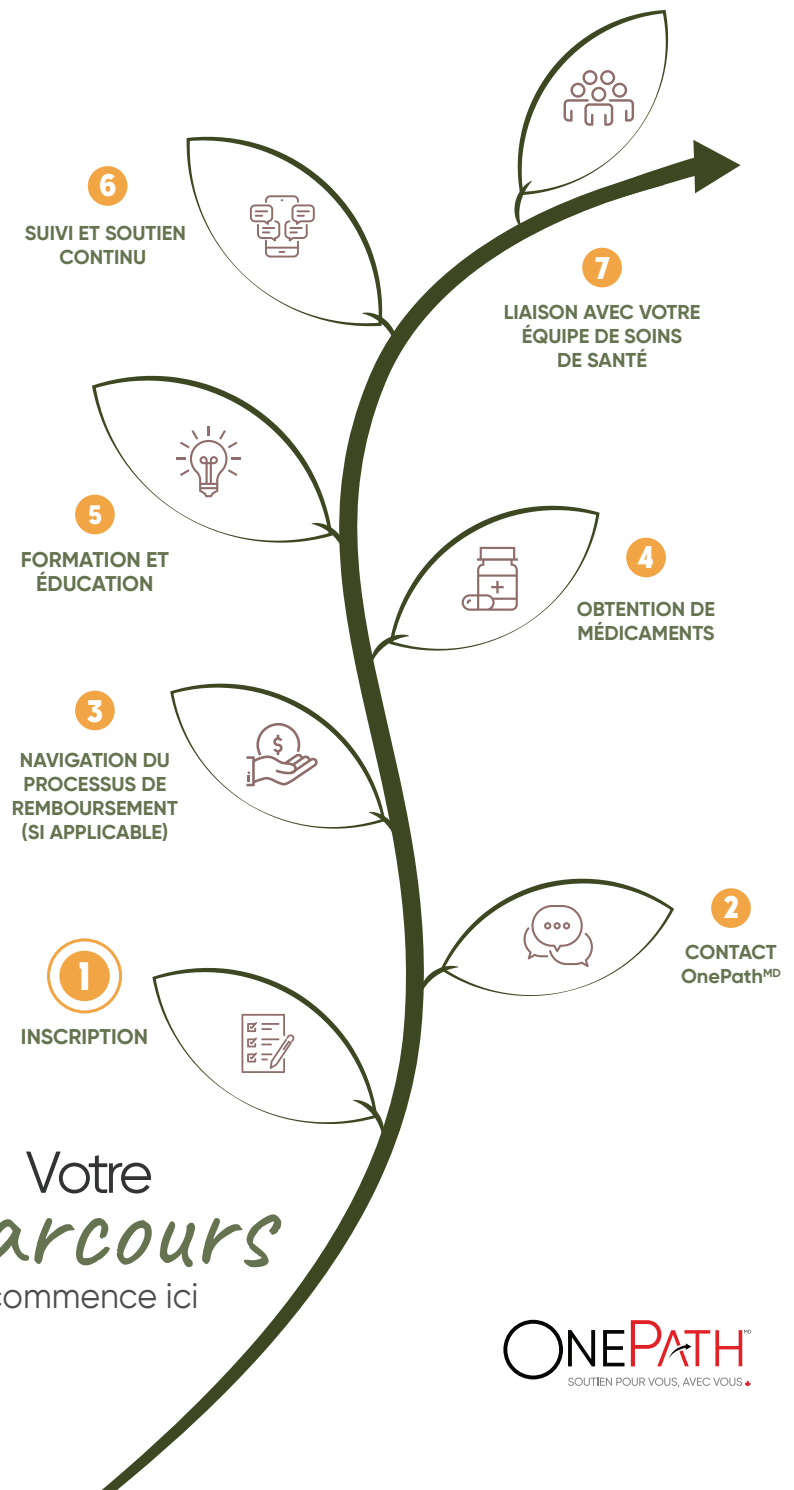
Votre Gestionnaire de soins OnePath^{MD} personnel...

- vous aidera à comprendre votre couverture d'assurance,
- travaillera avec vous et votre médecin pour confirmer la date de début de votre traitement, et
- coordonnera la commande de votre traitement et des fournitures supplémentaires.

Pour obtenir d'autres outils à l'appui de votre thérapie, veuillez consulter le site
www.OnePath.ca



Votre
parcours
commence ici



ONEPATHTM
SOUTIEN POUR VOUS, AVEC VOUS.